

Manual de Operação ABAFADOR DE SOM



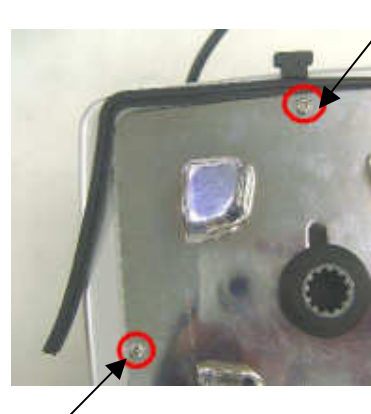
NOTA:

1. Leia todo o manual
2. Para sua proteção, desligue o liquidificador da rede quando for instalar o abafador de som.
3. O abafador não deve ser manuseado por crianças.
4. Desconecte o equipamento da rede elétrica quando não estiver em uso ou quando for limpá-lo.
5. Nunca toque em partes móveis quando o liquidificador estiver ligado.
6. Sempre opere com a tampa no liquidificador.

1 - INSTALAÇÃO

Posicione o liquidificador em uma superfície firme e plana.

Remova a borracha da parte traseira do suporte do copo e descarte-a:



Com a borracha removida, desparafuse os parafusos do suporte de alumínio:



Encaixe o abafador de som com o manípulo virado para frente do liquidificador.

Após o encaixe, fixe os parafusos para que o compartimento do abafador de som fique firmemente acoplado ao liquidificador.



2 - INSTRUÇÃO DE OPERAÇÃO

Para utilizar o abafador, siga as instruções abaixo:

- 1 - abra o abafador;
- 2 - encaixe a jarra no liquidificador;
- 2 - feche o abafador de som;
- 3 - ligue o liquidificador.



3 - LIMPEZA E MANUTENÇÃO

Use um pano úmido com álcool ou água e detergente para limpar o interior do compartimento. Recomendamos que o abafador não seja mais removido do liquidificador.

4 - SEGURANÇA

Não utilize o liquidificador com o abafador aberto. Sempre feche o compartimento antes de acionar o motor do liquidificador.